



## 주의 (설치전, 사용시 주의사항)

- ▣ 강한 물리적 압력 등이 가해지지 않도록 하십시오. (운동기구로는 사용절대불가)
- ▣ 안전동작하중(80kg) 초과자는 사용하지 마십시오.
- ▣ 상기는 평균적인 위치고 사용자의 위치나 상황에 맞추어서 설치하여 주세요.
- ▣ 본 제품은 반드시 전문가에게 시공의뢰하여 설치하도록 하세요.
- ▣ 상온이 발생하는 장소에서는 설치를 금하세요.
- ▣ 본 제품은 Ø8mm 9개소가 있습니다. 상기도면 상황에 맞게 설치하세요.
- ▣ 일주일 단위로 세정제로 소독후 마른 헹겂으로 깨끗이 닦아 사용하십시오.

WA-T100



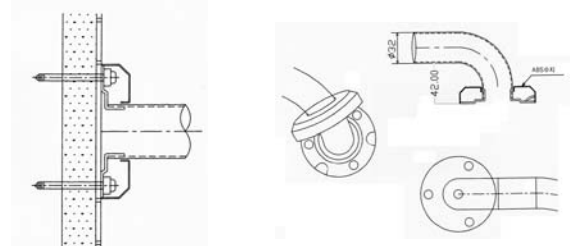
\*본 제품은 설치공에 따라 ±3mm 오차가 있을 수 있습니다.

### \* 안전손잡이 기본사양 \*

화 장 실 용 // WA-T100

- 재 질 : SUS, ABS수지
- 사 이 즈 : Ø32(손잡이 둘레)  
가로610mm×세로700mm
- 중 량 : 1,650g
- 구 성 : 안전손잡이+피스  
(양키볼트8mm 9개소, 6mm볼트 1개)
- 안전동작최대하중 : 80kg

### <콘크리트용>



- ▣ 콘크리트 경우 반드시 50mm이상.
- ▣ 양키는 9개소 벽면과 바닥 장착설치.

본 제품은 구입일로 부터 가산하여 품질보증 기간내에 정상적으로 사용한 상태에서 자연 발생한 파손에 대해서는 일체의 비용을 받지 않고 무상으로 교환 또는 수리해 드립니다.

- 소비자 과실로 인한 안전사고는 책임을 지지 않습니다.
- 사용중 소비자 과실로 인한 제품 파손에 대해서는 책임지지 않습니다.

## ● 서비스를 받으실 때 ●

본 보증서를 반드시 제시하여 주시기 바랍니다.  
(보증서가 없으면 유상수리가 되오니 주의하여 주십시오.)

다음의 경우에는 실비의 수리비 및 배송비를 받습니다.

1. 품질보증기간이 경과한 경우
2. 보증서를 분실 또는 수탁 판매점의 직인이 없을때
3. 사용자의 취급 부주의로 인한 경우
4. 천재지변 등에 의한 고장 및 파손(화재, 지진, 염해, 기타)

### 품질경영 촉진법에 의한 품질표시

- 제 품 명 : 안전손잡이
- 원 산 지 : 대한민국
- 제 조 사 : 유 광 정 밀
- 제품문의 : 053)357-5512

제조상의 원인으로 불량 발생 하는 경우 동일 제품으로 교환 및 수리하여드립니다. 제품 기록내용의 보상을 포함한 그 이상의 책임은 지지 않습니다.



## 제 품 보 증 서



제품 판매시 공란의 내용을 필히 기입하여 주십시오.

|       |           |      |             |  |
|-------|-----------|------|-------------|--|
| 제 품 명 | 안 전 손 잡 이 | 보증기간 | 구입일로 부터 3개월 |  |
| 모 델 명 |           | 고객주소 |             |  |
| 구입일자  | 20 . . .  | 고객성명 | 전화          |  |

본 제품은 출고시 엄밀한 품질관리를 거쳐 종합검사에 합격한 제품입니다. 만일 운송도중 발생한 파손이나 도급형태가 변질되어 사용 불능일 경우, 보증서에 기재된 내용에 따라 보증하여 드리며, 본 보증서는 재발행 되지 않습니다.



벤처 기업  
**유 광 정 밀**  
안전손잡이 전문업체

고객상담실 053)357-5512

대구광역시 북구 노원3가 246번지

\*제품 모델명, 불량상태, 연락처를 정확히 알려주시면 고객여러분의 궁금한 점을 친절하게 상담하여 드립니다.

### 수 탁 판 매 점

|     |  |     |  |
|-----|--|-----|--|
| 상 호 |  |     |  |
| 주 소 |  |     |  |
| 전 화 |  | 직 인 |  |

“당신의 보다 나은 삶과 미래를 위해”



벤처 기업  
**유 광 정 밀**

대구광역시 북구 노원3가 246번지  
T. 053.357.5512~3 / F. 053.353.5543  
http://www.ukm.co.kr / 안전손잡이.kr